
104

Wet van 8 maart 2017 tot herindeling van de gemeenten Franekeradeel, het Bildt, Leeuwarden, Leeuwarderadeel, Littenseradiel, Menameradiel en Súdwest-Fryslân

Wij Willem-Alexander, bij de gratie Gods, Koning der Nederlanden, Prins van Oranje-Nassau, enz. enz. enz.

Allen, die deze zullen zien of horen lezen, saluut! doen te weten:

Alzo Wij in overweging genomen hebben, dat het wenselijk is de gemeenten Franekeradeel, het Bildt, Menameradiel en het noordwestelijke deel van Littenseradiel samen te voegen tot de nieuwe gemeente Waadhoeke, de gemeente Leeuwarderadeel en het noordoostelijke deel van de gemeente Littenseradiel toe te voegen aan de gemeente Leeuwarden, en het zuidelijke deel van de gemeente Littenseradiel toe te voegen aan de gemeente Súdwest-Fryslân;

Zo is het, dat Wij, de Afdeling advisering van de Raad van State gehoord, en met gemeen overleg der Staten-Generaal, hebben goedgevonden en verstaan, gelijk Wij goedvinden en verstaan bij deze:

§ 1. Opheffing, instelling en grenswijziging van gemeenten

Artikel 1

Met ingang van de datum van herindeling worden de gemeenten Franekeradeel, het Bildt, Leeuwarderadeel, Littenseradiel en Menameradiel opgeheven.

Artikel 2

Met ingang van de datum van herindeling wordt de nieuwe gemeente Waadhoeke ingesteld, bestaande uit het grondgebied van de op te heffen gemeenten Franekeradeel, het Bildt, Menameradiel en een deel van het grondgebied van de op te heffen gemeente Littenseradiel, zoals aangegeven op de bij deze wet behorende kaart.

Artikel 3

Met ingang van de datum van herindeling wordt het grondgebied van de op te heffen gemeente Leeuwarderadeel en een deel van het grondgebied van de op te heffen gemeente Littenseradiel toegevoegd aan de gemeente Leeuwarden door een grenswijziging van de gemeente Leeuwarden, zoals aangegeven op de bij deze wet behorende kaart.

Artikel 4

Met ingang van de datum van herindeling wordt een deel van het grondgebied van de op te heffen gemeente Littenseradiel toegevoegd aan de gemeente Súdwest-Fryslân door een grenswijziging van de gemeente Súdwest-Fryslân, zoals aangegeven op de bij deze wet behorende kaart.

§ 2. Overige bepalingen

Artikel 5

Voor de nieuwe gemeente Waadhoeke wordt de op te heffen gemeente Franekeradeel aangewezen voor de toepassing van artikel 36 van de Wet algemene regels herindeling, in verband met de toepassing van de instructies en reglementen, bedoeld in dat artikel.

Artikel 6

Voor de op te heffen gemeenten Franekeradeel, het Bildt en Menameradiel wordt de nieuwe gemeente Waadhoeke, en voor de op te heffen gemeente Leeuwarderadeel de gemeente Leeuwarden, aangewezen voor de toepassing van de volgende bepalingen van de Wet algemene regels herindeling:

- a. artikel 39, tweede lid, in verband met de heffing en invordering van gemeentelijke belastingen;
- b. artikel 41, derde lid, in verband met de deelneming aan gemeenschappelijke regelingen;
- c. artikel 45, tweede lid, in verband met de overgang van rechten en verplichtingen in verband met de voorziening van drinkwater, elektriciteit en gas.

Artikel 7

Voor de op te heffen gemeente Littenseradiel wordt de gemeente Súdwest-Fryslân aangewezen voor de volgende bepalingen van de Wet algemene regels herindeling:

- a. artikel 39, tweede lid, in verband met de heffing en invordering van gemeentelijke belastingen;
- b. artikel 41, derde lid, in verband met de deelneming aan gemeenschappelijke regelingen;
- c. de artikelen 44, eerste lid, en 45, tweede lid, in verband met de overgang van rechten en verplichtingen;
- d. artikel 48, tweede lid, in verband met de uitkeringen, bedoeld in dat artikel;
- e. artikel 59, eerste lid, in verband met de overgang van ambtenaren;
- f. artikel 70, eerste lid, in verband met de overgang van archiefbescheiden;
- g. artikel 71a, in verband met de overgang van het persoonsregister.

Artikel 8

De bijlage bij artikel 8 van de Wet veiligheidsregio's, onder Fryslân, wordt als volgt gewijzigd:

1. «Dantumadeel, » vervalt en in de alfabetische rangschikking wordt ingevoegd: Dantumadiel, .
2. «De Friese Meren, » vervalt en in de alfabetische rangschikking wordt ingevoegd: De Fryske Marren, .

3. Met ingang van de datum van herindeling vervallen «Franeke-
radeel, », «Het Bildt, », en «Leeuwarderadeel, Littenseradiel, Menaldu-
madeel, » en wordt in de alfabetische rangschikking ingevoegd:
Waadhoeke, .

Artikel 9

De artikelen van deze wet treden in werking op een bij koninklijk besluit te bepalen tijdstip, dat voor de verschillende artikelen of onderdelen daarvan verschillend kan worden vastgesteld. In dit koninklijk besluit kan aan artikel 8, eerste lid, van deze wet terugwerkende kracht worden verleend tot en met 1 januari 2009 en aan artikel 8, tweede lid, tot en met 1 juli 2015.

Lasten en bevelen dat deze in het Staatsblad zal worden geplaatst en dat alle ministeries, autoriteiten, colleges en ambtenaren die zulks aangaat, aan de nauwkeurige uitvoering de hand zullen houden.

Kamerstuk 34 592

Gegeven te Wassenaar, 8 maart 2017

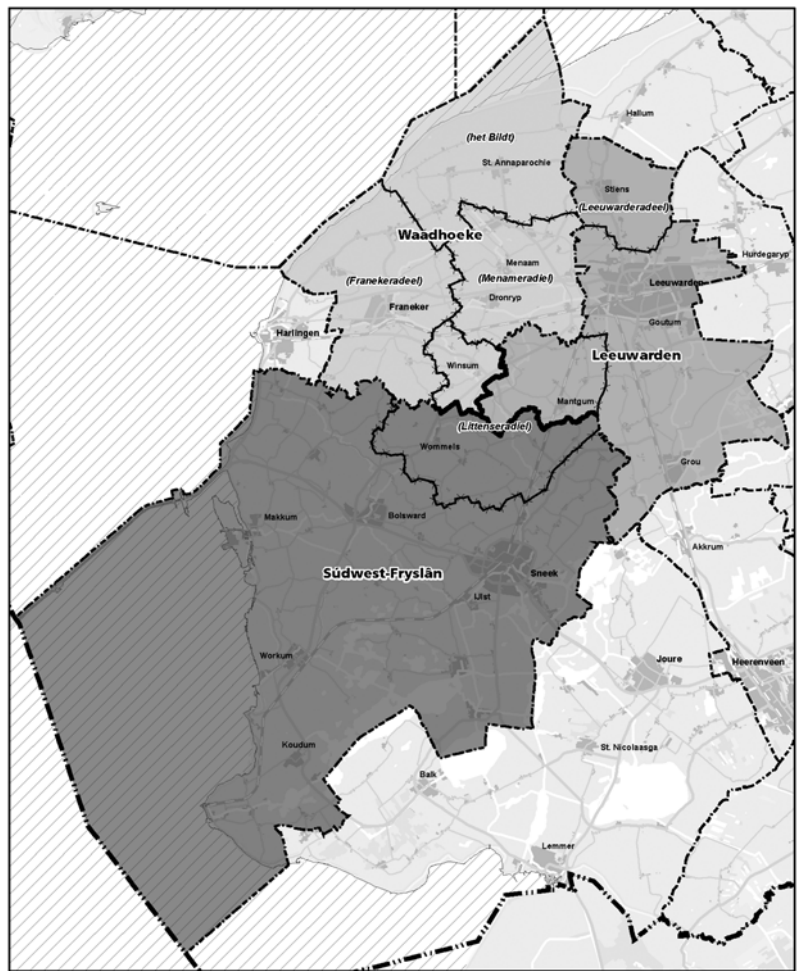
Willem-Alexander

De Minister van Binnenlandse Zaken en Koninkrijksrelaties,
R.H.A. Plasterk

Uitgegeven de *vierentwintigste* maart 2017

De Minister van Veiligheid en Justitie,
S.A. Blok

Kaart, genoemd in artikel 2, 3 en 4



- nieuwe gemeentegrens
- - - bestaande te handhaven gemeentegrens (tevens provinciegrens)
- · · bestaande te handhaven gemeentegrens
- · · · · vervallen gemeentegrens
- /// buitenwater

