



Inspectie belastingen, toeslagen en douane

Kennismakingsgesprek
Kamercommissie Financiën

10 mei 2022



Aanwezig namens de inspectie

- Bart Snels - inspecteur-generaal
- Annemarie Wennekers - afdelingshoofd Rechtstoepassing



Achtergrond

- Misstanden Belastingdienst
- Rapport *Toezicht als tegenkracht*
- Oprichtingsbesluit 2020
- Opstartfase 2021
- 1 jan 2022 > start inspectie



Onze kenmerken

- Burgerperspectief
- Rechtvaardigheid
- Structurele risico's
- Van wetgeving tot uitvoering



Onafhankelijk toezicht: al geregeld (1/2)

- Aanwijzingen rijksinspecties:
 - IG onder verantwoordelijkheid **minister** van FIN.
 - IG in organisatie direct onder SG, wel directe toegang tot minister.
 - Minister kan aanwijzingen geven, maar niet om onderzoek tegen te houden, over wijze van onderzoek of oordelen van inspectie.
- IG is **geen** lid van bestuursraad Financiën.
- IBTD zit **niet** in gebouw Financiën.
- IG gaat zelf over inrichting IBTD.





Onafhankelijk toezicht: concept-regeling (2/2)

- Minister kan werkprogramma alleen afkeuren bij ondeugdelijke totstandkoming.
- Werkprogramma en rapporten gaan meteen naar Eerste en Tweede Kamer.
- Resultaten hoor- en wederhoorprocedures openbaar.
- Algemene toestemming om desgevraagd met beide Kamers in gesprek te gaan.
- Budget naar eigen inzicht besteden.
- IBTD gaat over eigen communicatie.



Waar kijken we naar?



Beoordelingskader en risicoanalyse

- Wordt de persoon en/of het bedrijf gezien (of alleen de letter van de wet)?
- Gaat de overheid behoorlijk met hen om?
- Is hun rechtsbescherming goed geregeld?
- Is er ruimte voor tegenspraak?
- Is de wetgeving uitvoerbaar?



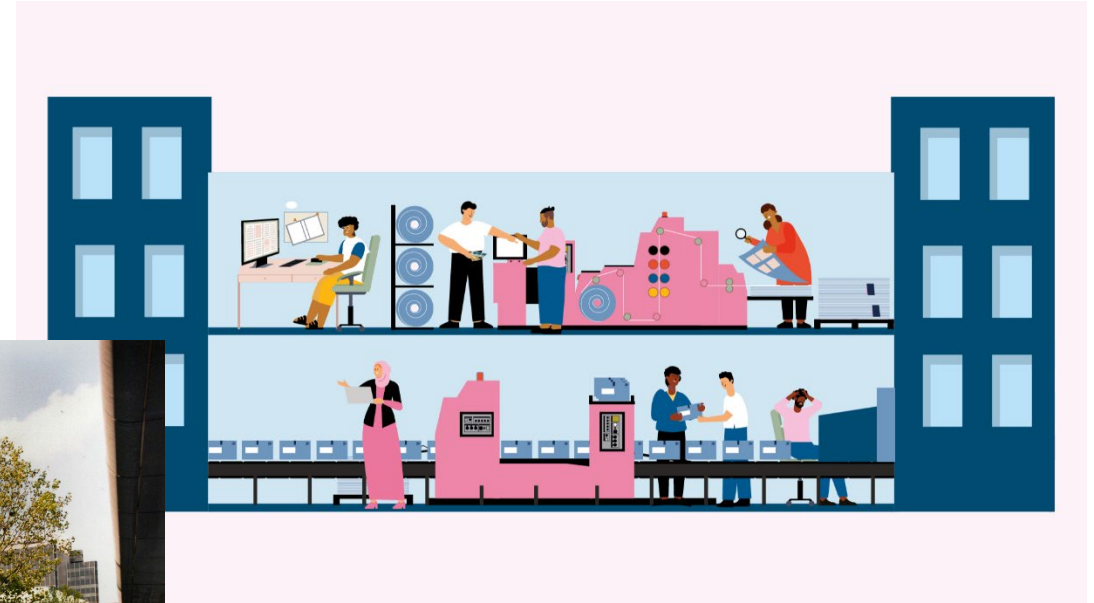
Wat gaan we doen in 2022?

- Aansluiting op de leefwereld van burgers en bedrijven
- Werkomgeving Belastingdienst, Toeslagen, Douane
- Risicoselectie en geautomatiseerde besluitvorming
- Vroegsignalering van problemen en klachten
- Gevolgen van wijzigingen in persoonlijke situaties voor toeslagen





Tot slot





Inspectie belastingen, toeslagen en
douane



www.inspectiebtd.nl



contact@inspectiebtd.nl